

OptiPlex 3020M/9020M

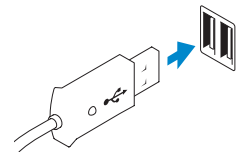
Quick Start Guide

Panduan Pengaktifan Cepat
Guía de inicio rápido
Hướng Dẫn Bắt Đầu Nhanh
دليل البدء السريع



1 Connect the keyboard and mouse

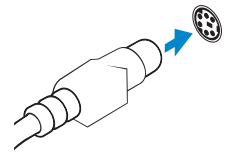
Sambungkan papan ketik dan mouse
Conecte el teclado y el ratón
Kết nối bàn phím và chuột
قم بتوصيل لوحة المفاتيح والماوس



USB Connector

Konektor USB
Conector USB
Đầu nối USB
موصل USB

Or | Atau | أو | Hoặс | أو

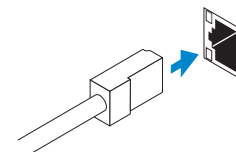


PS/2 Connector (optional)

Konektor PS/2 (opsional)
Conector PS/2 (opcional)
Đầu nối PS/2 (tùy chọn)
موصل PS/2 (اختياري)

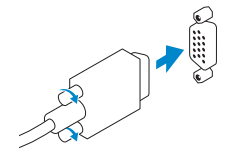
2 Connect the network cable (optional)

Sambungkan kabel jaringan (opsional)
Conecte el cable de red (opcional)
Kết nối cáp mạng (tùy chọn)
قم بتوصيل كبل الشبكة (اختياري)



3 Connect the display

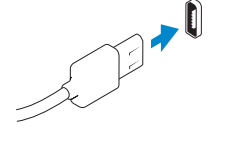
Sambungkan display
Conecte la pantalla
Kết nối màn hình hiển thị
قم بتوصيل الشاشة



VGA Connector

Konektor VGA
Conector VGA
Đầu nối VGA
موصل VGA

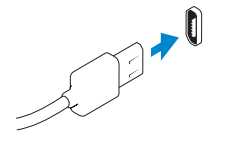
Or | Atau | أو | Hoặс | أو



DisplayPort Connector

Konektor DisplayPort
Conector DisplayPort
Đầu nối DisplayPort
موصل DisplayPort

Or | Atau | أو | Hoặс | أو

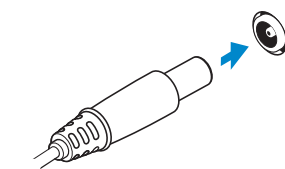


HDMI Connector (optional - 9020M)

Konektor HDMI (opsional - 9020M)
Conector HDMI (opcional - 9020M)
Đầu nối HDMI (tùy chọn - 9020M)
موصل HDMI (اختياري - 9020M)

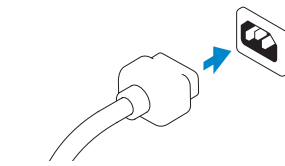
4 Connect the power cable on your computer and display

Sambungkan kabel daya yang ada di komputer dan display Anda
Conecte el cable de alimentación en el equipo y la pantalla
Kết nối cáp nguồn trên máy tính và màn hình hiển thị
قم بتوصيل كبل التيار بالكمبيوتر والشاشة



Computer Power Connector

Konektor Daya Komputer
Conector de alimentación del equipo
Đầu nối nguồn máy tính
موصل الطاقة للكمبيوتر

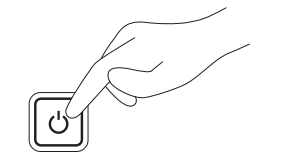


Monitor Power Connector

Konektor Daya Monitor
Conector de alimentación del monitor
Đầu nối nguồn màn hình
موصل طاقة الشاشة

5 Turn on your computer and display

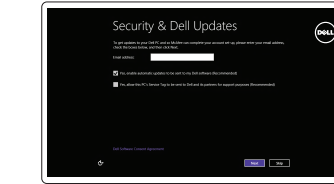
Hidupkan komputer dan display
Encienda el equipo y la pantalla
Bật máy tính và màn hình hiển thị
قم بتشغيل الكمبيوتر والشاشة



6 Finish Windows setup

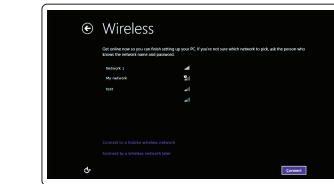
Tuntaskan penataan Windows | Finalice la configuración de Windows
Hoàn tất cài đặt Windows | Windows إعداد إنهاء

Windows 8



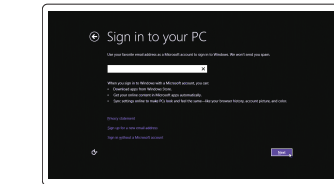
Enable security and updates

Aktifkan keamanan dan pembaruan
Activar seguridad y actualizaciones
Bật tính năng bảo mật và cập nhật
قم بتمكين الأمان والتحديثات



Connect to your network

Hubungkan ke jaringan Anda
Conectarse a su red
Kết nối vào mạng của bạn
الاتصال بالشبكة

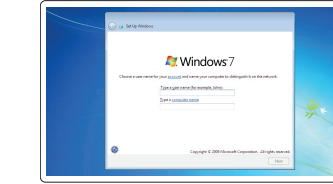


Sign in to your Microsoft account or create a local account

Masuk ke akun Microsoft Anda atau buat akun lokal
Iniciar sesión en su cuenta de Microsoft o crear una cuenta local
Đăng nhập vào tài khoản Microsoft của bạn và tạo tài khoản trên máy tính

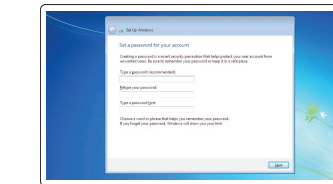
قمب تسجيل الدخول إلى حساب Microsoft أو قم بإنشاء حساب محلي

Windows 7



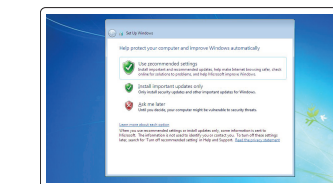
Create user name and computer name

Buat nama pengguna dan nama komputer
Crear un nombre de usuario y un nombre para el equipo
Tạo tên người dùng và tên máy tính
إنشاء اسم مستخدم واسم للكمبيوتر



Set password

Atur sandi
Establecer una contraseña
Cài mật khẩu
ضبط كلمة المرور



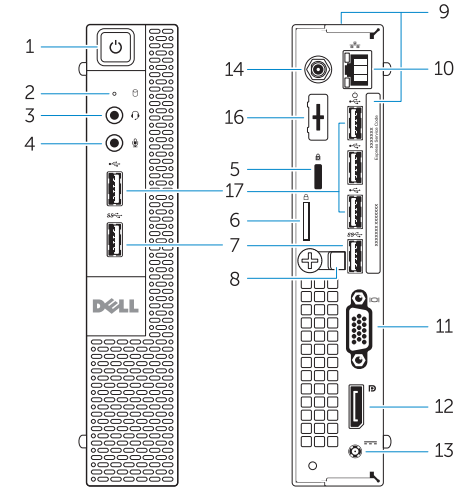
Enable updates

Aktifkan pembaruan
Permitir las actualizaciones
Bật tính năng cập nhật
تمكين التحديثات

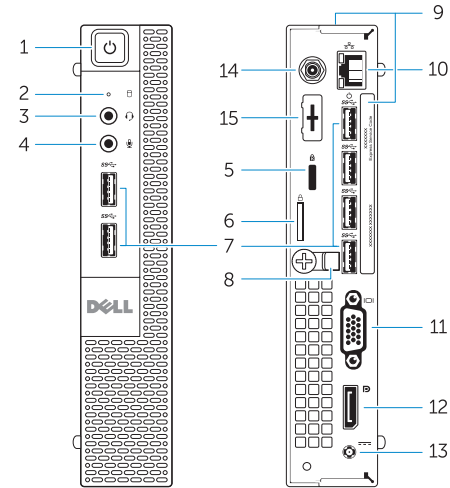


Features

Fitur | Funciones | Tính năng | الميزات



OptiPlex 3020M



OptiPlex 9020M

- Power button/Power light
- Hard-drive activity light
- Headset connector
- Microphone connector
- Security cable slot
- Padlock ring
- USB 3.0 connectors
- Cable holder
- Service tag
- Network connector (Integrated Connector Module)
- VGA connector
- DisplayPort connector
- Power cable connector
- Wi-Fi antennae connector (optional)
- DisplayPort/HDMI/Serial/PS2 connector (optional)
- Serial/PS2 connector (optional)
- USB 2.0 connectors

- Tombol daya/Lampu daya
- Lampu aktivitas hard disk
- Konektor headset
- Konektor mikrofon
- Slot kabel keamanan
- Ring pengunci
- Konektor USB 3.0
- Penahan kabel
- Tag servis
- Konektor jaringan (Modul Konektor Terintegrasi)
- Konektor VGA
- Konektor DisplayPort
- Konektor kabel daya
- Konektor antenna Wi-Fi (opsional)
- Konektor DisplayPort/HDMI/Serial/PS2 (opsional)
- Konektor Serial/PS2 (opsional)
- Konektor USB 2.0

- Botón e indicador luminoso de alimentación
- Indicador luminoso de actividad de la unidad del disco duro
- Conector para auriculares
- Conector para micrófono
- Ranura para cable de seguridad
- Anillo del candado
- Conectores USB 3.0
- Soporte para el cable
- Etiqueta de servicio
- Conector de red (módulo del conector integrado)
- Conector VGA
- Conector DisplayPort
- Conector para el cable de alimentación
- Conector de antenas Wi-Fi (opcional)
- Conector de DisplayPort/HDMI/Serial/PS2 (opcional)
- Conector Serial/PS2 (opcional)
- Conectores USB 2.0

- Nút nguồn/Đèn nguồn
- Đèn hoạt động ổ đĩa cứng
- Đầu nối tai nghe
- Đầu nối micrô
- Khe cáp bảo vệ
- Vòng gắn khóa
- Đầu nối USB 3.0
- Giá đỡ cáp
- Thẻ bảo trì
- Đầu nối mạng (Mô-đun đầu nối tích hợp)
- Đầu nối VGA
- Đầu nối DisplayPort
- Đầu nối cáp nguồn
- Đầu nối ăng-ten Wi-Fi (tùy chọn)
- Đầu nối DisplayPort/HDMI/Serial/PS2 (tùy chọn)
- Đầu nối Serial/PS2 (tùy chọn)
- Đầu nối USB 2.0

- زر التشغيل/مصباح التشغيل
- مصباح نشاط محرك الأقراص الثابتة
- موصل سماعة الرأس
- موصل الميكروفون
- فتحة كبل الأمان
- حلقة القفل
- موصلات USB 3.0
- حامل الكابل
- رمز الخدمة
- موصل الشبكة (وحدة الموصل المنمجة)
- موصل VGA
- موصل DisplayPort
- موصل كبل الطاقة
- موصل هوائي Wi-Fi (اختياري)
- موصل DisplayPort/HDMI/Serial/PS2 (اختياري)
- موصل Serial/PS2 (اختياري)
- موصل USB 2.0

Explore resources

Jelajahi sumber daya | Explore los recursos

Khám phá nguồn tài liệu | اكتشاف الموارد



Help and Tips

Bantuan dan Tips | Ayuda y consejos
Trợ giúp và Mẹo | تعليمات وتلميحات



My Dell

Dell Saya | Mi Dell
Dell của tôi | جهاز Dell الخاص بي



Register your computer

Daftarkan komputer Anda | Registrar su equipo
Đăng ký máy tính của bạn | قم بتسجيل الكمبيوتر

Product support and manuals

Manual dan dukungan produk
Soporte técnico de productos y manuales
Hỗ trợ sản phẩm và sách hướng dẫn
دعم المنتج والدلائل الخاصة به

dell.com/support

dell.com/windows8

Contact Dell

Hubungi Dell | Póngase en contacto con Dell
Liên hệ Dell | اتصل بـ Dell

dell.com/contactdell

Regulatory and safety

Regulasi dan keselamatan | Normativa y Seguridad
Quy định và an toàn | ممارسات الأمان والممارسات التنظيمية

dell.com/regulatory_compliance

Regulatory model

Model Regulatori | Modelo normativo
Model quy định | الموديل التنظيمي

OptiPlex 3020M: D08U

OptiPlex 9020M: D09U

Regulatory type

Jenis regulatori | Tipo normativo
Loại quy định | النوع التنظيمي

OptiPlex 3020M: D08U001

OptiPlex 9020M: D09U001

Computer model

Model komputer | Modelo de equipo
Model máy tính | موديل الكمبيوتر

OptiPlex 3020M

OptiPlex 9020M